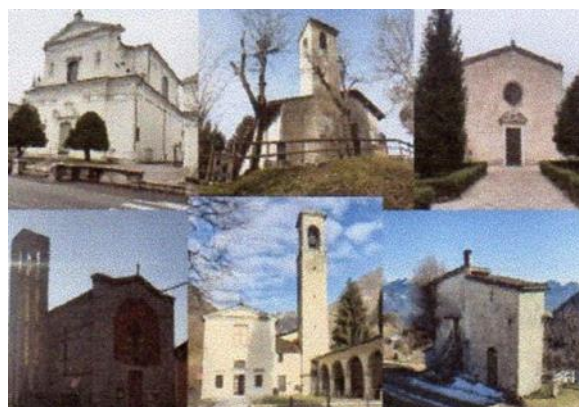


Il cammino dei **LUOGHI MARIANI**  
in **VALLE TROMPIA**  
In Memoria di **Mons. FAPPANI**  
4a TAPPA : GARDONE VT - BROZZO  
**12 MARZO 2022**



### Programma 4a TAPPA : GARDONE VT - BROZZO

Ricordarsi Le Credenziali che verranno timbrate lungo il Cammino.

Accompagnatore **Sergio Danieli: 328-056-8235**

- Ore 8,00 - Ritrovo alla fermata di Gardone V.T. (centro) della linea autobus 201
- Ore 8,10 - Partenza
- Ore 10,30 - Sosta caffè e servizi
- Ore 12,15 - Arrivo a Marcheno e sosta pranzo al sacco
- Ore 13,15 - Ripartenza
- Ore 14,30 - Arrivo a Brozzo
- Ore 15,23 - Rientro a Brescia con autobus della linea 201

*E' Opportuno munirsi del biglietto Brescia-Gardone V.T. e di quello Brozzo-Brescia perché non è possibile richiederli all'autista.*

*Senza biglietto non è possibile salire sull'autobus.*

## **IMPORTANTE:      PRENOTAZIONE OBBLIGATORIA**

**entro il 10 MARZO 2022: al n° 351-540-2959 o **WhatsApp****

**= GREEN PASS OBBLIGATORIO = = SI RICORDA LA MASCHERINA**

Per Iscrizioni, Informazioni :

**Cammina Con Noi del Borgo : Cell. **351-540-2959****

BY PIERO OTTAVIANI

Si riceve : Giovedì mattina **dalle 9 alle 11** p.so Folle Volo (Acli) in via Trento 64 – Brescia

**A.I.L. Brescia - A.O.B. : Tel. **030.345-6057** - Cell. **339-289-1927****

Si riceve nei gg. Feriali la mattina **dalle 8 alle 12** in via Fermi 28- Roncadelle Bs

## Luoghi Mariani sul cammino :

“Santuario Santa Maria del Castello”	Inzino
“Statua della Madonna”	Nella Parrocchiale di Magno
“Santuario Santa Maria Annunciata”	Marcheno
“Cuore Immacolato di Maria”	Brozzo

## DA SAPERE PRIMA DI PARTIRE

La tappa si sviluppa su strada asfaltata e sentiero nel bosco

**Abbigliamento:** da Escursione collinare (massima quota raggiunta 620 m)  
usare Pedule e Bastoncini

Ricordarsi il pranzo al sacco ed una riserva di acqua.

## PERCORSO

Distanza km 15,00 circa

Aumento di quota + 300 m

Perdita di quota - 250 m

Fondo : Asfalto e Sterrato

Tempo di percorrenza : 4 ore e 30 circa

Grado di difficoltà : Escursionistico

*[info@camminaconnoi.it](mailto:info@camminaconnoi.it)*

*[www.camminaconnoi.it](http://www.camminaconnoi.it)*

