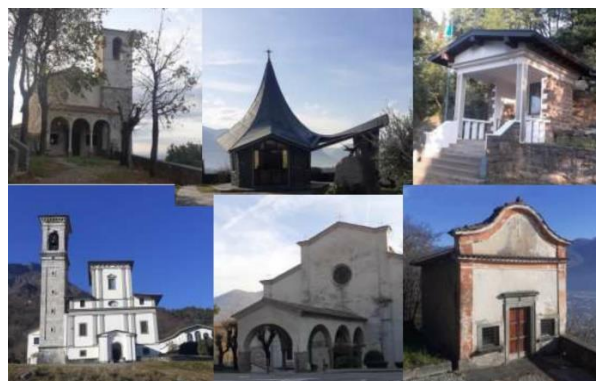


Il cammino dei **LUOGHI MARIANI**
LAGO D'ISEO

In Memoria di Mons. FAPPANI

8^A TAPPA: da Chiuduno a San Paolo d'Argon

16 APRILE 2023



**Programma 8^A TAPPA : da Chiuduno a San Paolo d'Argon
e rientro a Montello Gorlago**

Accompagnatore Sergio Danieli.

Ore 7,40 - Ritrovo presso la Stazione Ferroviaria di Brescia.

Ore 7,57 - Partenza con treno da Brescia a Chiuduno con la linea Brescia-Bergamo.

Ore 8,33 - Arrivo alla Stazione Ferroviaria di Chiuduno con sosta caffè al Bar Stazione.

Ore 9,00 - Inizio Pellegrinaggio.

Ore 11,30 - Arrivo alla Parrocchia della conversione di San Paolo a San Paolo d'Argon.

Ore 13,00 - Arrivo al Santuario e sosta pranzo.

Ore 14,00 - Inizio cammino di ritorno.

Ore 15,45 - Arrivo alla Stazione Ferroviaria di Montello - Gorlago.

Ore 16,20 - Partenza con treno per Brescia.

Ore 17,03 - Arrivo alla Stazione di Brescia.

Munirsi dei biglietti Brescia - Chiuduno e Montello-Gorlago - Brescia

IMPORTANTE: PRENOTAZIONE OBBLIGATORIA
entro e non oltre il 14/04/2023: al n° 351-540-2959 o WhatsApp

Per Iscrizioni, Informazioni :

Cammina Con Noi del Borgo : Cell. 351-540-2959

By Piero Ottaviani

Si riceve : Giovedì mattina dalle 9 alle 11 p.so Folle Volo (Acli) in via Trento 64 - Brescia

Luoghi Mariani sul cammino:

“Santuario di Santa Maria d’Argon”

(San Paolo d’Argon)

DA SAPERE PRIMA DI PARTIRE

La tappa: Si sviluppa con una lunga prima parte pianeggiante utilizzando la ciclabile che attraversa sia tratti campestri che urbani. La seconda parte con una mulattiera dapprima cementata e poi sterrata si sale al Santuario di Santa Maria d’Argon nelle cui vicinanze vive un eremita.

Abbigliamento: Da cammino collinare: scarpe con robusto carro armato. Necessario l’uso dei bastoncini.

Ricordarsi il pranzo al sacco ed una riserva di acqua.

PERCORSO

Aumento di quota + 300 m

Perdita di quota – 300 m

Fondo : Asfalto e sterrato.

Distanza: Km 18,00

Tempo di percorrenza : ore 5,00 circa

Grado di difficoltà : Turistico con l’ultima parte Escursionistica.

info@camminaconnoi.it

www.camminaconnoi.it

