



I Pellegrini  
del Giglio



WALK, YOU CAN



## 3 Febbraio 2024 Da Peschiera a Bardolino

### Programma

Ore 8,15 - Ritrovo in Stazione a Brescia per Interregionale delle ore 8,33 x Peschiera ore 8,57

Ore 9,00 - Sosta Caffè in Viale Stazione a Peschiera d/G

Ore 9,15 - Inizio cammino bar Sole, in fondo a Viale Stazione

Ore 15,50 - Dall'Autostazione di Bardolino a Peschiera d/G (ore 16,14) bus 164

Ore 16,57 - Interregionale per Brescia con arrivo alle ore 17,26

Tutto il cammino si svolge sul lungolago del Garda, sponda Veronese ed è del tutto privo di difficoltà; in parte sterrato, ma la maggior parte cementato. Da Viale Stazione a Peschiera ci portiamo sul lungolago e lo percorriamo sino al Porto turistico. Arrivati al porticciolo di Campanello, entriamo nel comune di Castelnuovo d/G, poi nel lungolago Mattarana, poi nel lungolago della Guglia e quindi in quello di Riare, arrivando alla frazione Fossalta del Comune di Lazise. Quindi in Lazise (che, ricordiamo, è il Comune lacustre d'Italia a maggior flusso turistico), continuiamo sino al Castello Scaligero (breve sosta) e quindi, lasciata Lazise, entriamo nel lungolago che ci porta a Cisano (fraz. di Bardolino) nota anche per il Museo dell'Olio; andiamo a visitare l'antica Pieve che risale al XII° secolo. Fatta la visita alla Pieve di Santa Maria sosta pranzo in uno dei locali della zona o, se le condizioni lo permetteranno, al sacco. Terminata la pausa, circa verso le 14.30, andiamo a Bardolino dove alle ore 15.50 prendiamo il bus x rientrare a Peschiera (16.14) e alle 16.57 c'è il treno x Brescia (17.26).

**Accompagnatori: Carlo.....Adriana.....Anna**

**Dare CONFERMA della partecipazione per motivi organizzativi  
al n° 351-540-2959 o tramite WhatsApp allo stesso numero**

**In Caso di Ritardo o impedimento si prega avvisare**

**Per Iscrizioni, Informazioni :**

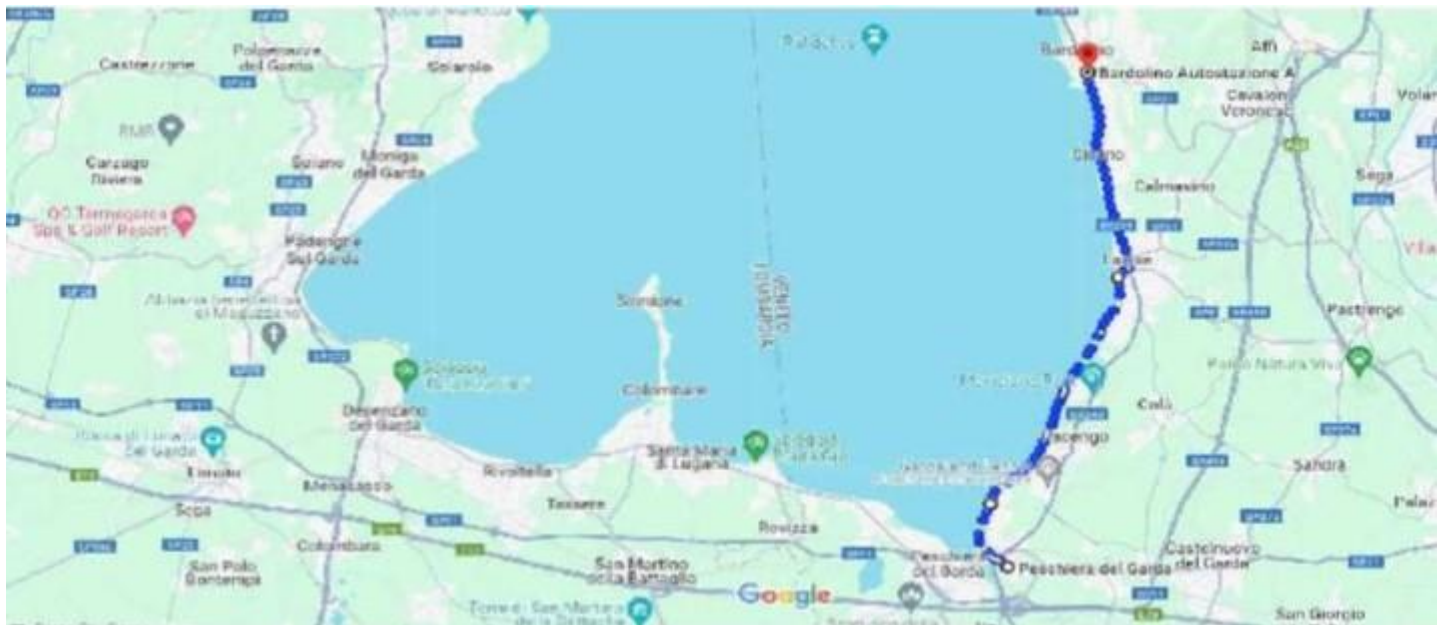
**Cammina Con Noi del Borgo : Cell. - 351 -540-2959 o WhatsApp**

BY PIERO OTTAVIANI

Si riceve : Giovedì mattina dalle 9 alle 11 p.so Folle Volo (ACLI) in via Trento 64 - Brescia

## Caratteristiche dell'escursione e attrezzature consigliate

H max	Disl. Sal	Disl. Dis. m	T Sal. h	T Dis. h	T. totale h	Difficoltà	Fatica	Dist. Km	Tipo gita
70			/	/	3h30'	T	F2	14 c.a.	Tur
<b>Scarpe comode</b>			<b>Bastoncini a piacere</b>			<b>Abbigliamento Comodo</b>			



*Pieve di Cisano*